

DML 系列 6/10GHz 直接调制激光器

产品简介:

DML 系列直接调制激光二极管, 可选 1310nm, 1550nm 波长, 适用于 DC-6/10GHz 模拟信号传输, 高线性特点使其非常适合于射频光纤传输应用。蝶形封装中包含光隔离器、TEC、热敏电阻、激光二极管、以及监控 PD 等关键组件。



DML 系列直接调制激光二极管才有标准单模 SMF-28e 光纤输出 (可定制保偏尾纤输出), 阻燃涂层, 900um 套管, 标准 1m 尾纤, 5mm PIN 脚间隔, 已经 SC/APC 接头 (可定制)。

*

产品特点

直接调制 1310nm/1550nm DFB 二极管激光器

射频输入端口: K 接头

集成: 热敏电阻、TEC、监控 PD

最小: +8dBm (1550nm) /+10dBm (1310nm) 输出

典型应用

射频光纤传输 RFoF

射频微波延迟线

卫星天线

模拟调制等

典型电光参数: @25°C

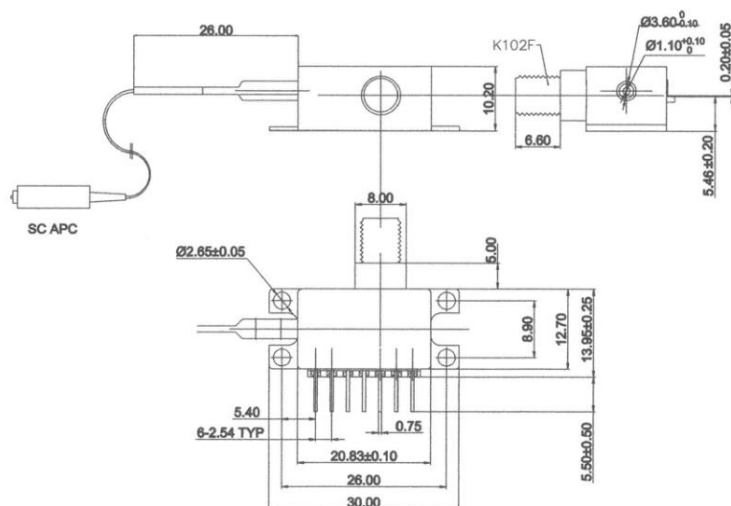
参数	符号	DML-13			DML-15			单位
		MIN	TYP	MAX	MIN	Typ	MAX	
工作波长	λ_{OP}	1300	1310	1320	1530	1550	1565	nm
输出功率	Power	10	-	-	8	-	-	dBm
RF 输入阻抗	ZIN	-	50	-	-	50	-	Ohms
带宽 (-3 dB)	DML-xx-6	6	-	GHz	6	-	-	GHz
	DML-xx-10	10	-	GHz	10	-	-	GHz
边模抑制比	SMSR	35	40	-	35	40	--	dB
光隔离度	ISO	30	-	-	30	-	--	dB
光回波损耗	ORL	40	-	-	40	-	--	dB
阈值电流	ITH	-	12	20	-	-	20	mA
监控 PD 灵敏度	rMPD	100	-	1000	50	-	-	$\mu A/mW$
暗电流	ID	-	-	0.2	-	-	0.2	μA
工作温度范围	TC	-10	-	65	-10	-	65	$^{\circ}C$
工作电流	IOP	-	60	80	-	70	100	mA
工作电压	VOP	-	1.8	2.1	-	-	2.1	V

绝对最大值: T=25°C

参数	条件	限制值/最大值
存储温度范围	连续	-40 to +85°C
监控 PD 反向电压	60 seconds	15 V
	连续	10 V
正向最大驱动电流	连续	150 mA
反向最大驱动电压	连续	1 V
TEC 驱动电流范围	连续	-1.9A to 1.9 A

备注: 产品规格如有更改, 恕不另行通知, 请联系苏州波弗光电科技有限公司相关销售人员。

尺寸图&引脚定义



PIN ASSIGNMENTS

PIN #	FUNCTION
1	Thermistor
2	Thermistor
3	Laser Cathode DC Bias
4	MPD Anode
5	MPD Cathode
6	TEC (+)
7	TEC (-)
K-Connector	Laser Cathode RF
Case Ground	Laser Anode

产品选型:

MODEL #s	DML-13-6	DML-13-10	DML-15-6	DML-15-10
模拟调制带宽	6 GHz	10 GHz	6 GHz	10 GHz

*接头信息，尾纤定制信息，请联系苏州波弗光电科技有限公司相关销售人员确认。